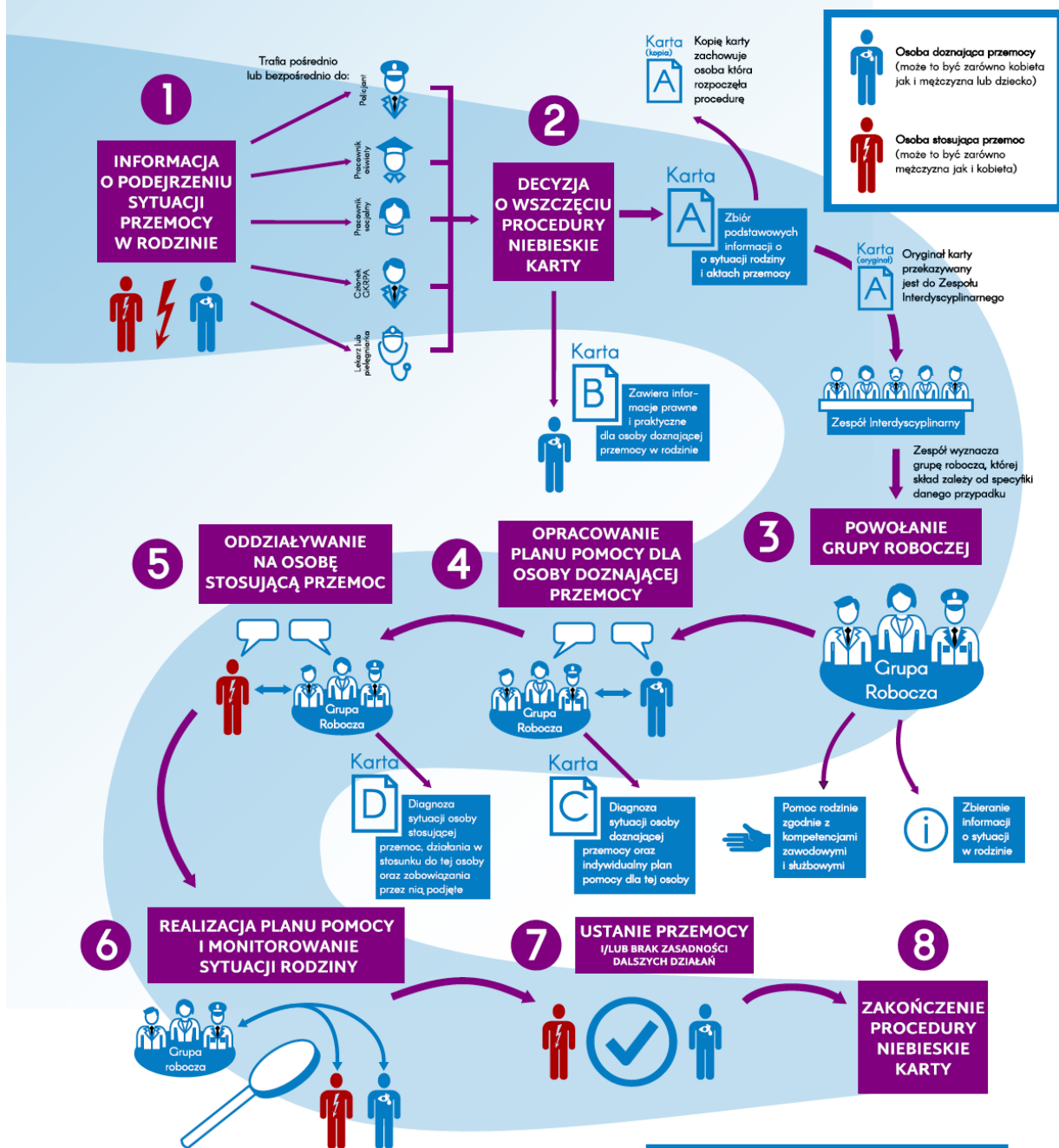


## Procedura niebieskiej karty

[Kliknij aby powiększyć](#)

# SCHEMAT PRZEBIEGU PROCEDURY NIEBIESKIE KARTY



**PORADNIA TELEFONICZNA  
 NIEBIESKIEJ LINII  
 DLA OSÓB POKRZYWDZONYCH PRZEMOCĄ  
 TEL. 22-668-70-00**



[www.niebieskalinia.pl](http://www.niebieskalinia.pl)